

Avansert strukturert dosering

- Forslag til brukskonvensjoner

E-reseptprosjektet:

DOKUMENTINFORMASJON

Endringslogg

Versj.	Dato	Endringsbeskrivelse	Produsent
0.1	15.11.2012	Første utkast	Jon Tysdahl
0.2	22.11.2012	Innarbeidet kommentarer	Jon Tysdahl
0.3	29.11.2012	Forbedret beskrivelse av dosering som ikke skal tas hver dag	Jon-Are Bækkeli
0.4	30.01.2013	Presiseringer gjennom hele dokumentet	Ole Martin Winnem
1.0	06.02.2013	Oppdatert eksempler og lagt i vedlegg	Jon-Are Bækkeli
1.1	13.03.2013	Oppdatert ift punkt 8 under tidsangivelser	Ole Martin Winnem

Godkjent av

Dato	Navn	Stilling	Led/ Div/ avd.
13.09.2013	Karin Mortensen	Prosjektleder	EIKE

INNHOLDSFORTEGNELSE:

1	SAMMENDRAG	3
2	KORT BESKRIVELSE AV MODELLEN	3
3	OVERFØRING AV INFORMASJON FRA M30 TIL M1	5
4	BRUKSKONVENSJONER I M1	5
4.1	HOVEDTREKK I BRUK AV DATAMODELLEN	5
4.2	TIDSANGIVELSER	6
	VEDLEGG A EKSEMPLER PÅ DOSERING OG XML I M1.....	8
	VEDLEGG B EKSEMPLER PÅ XML I M30 OG OVERFØRING TIL M1	16

1 SAMMENDRAG

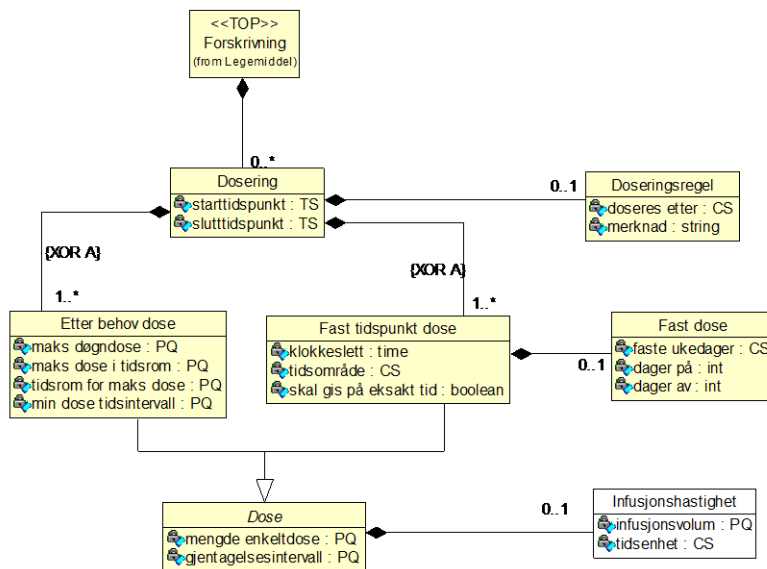
Dette notatet beskriver hvordan datamodellen for avansert strukturert dosering i e-resept (M1 og til dels M30) foreslås brukt i praksis.

Forslaget avgrenser det mulighetsrom som ligger i datamodellen, slik at det blir enklere for partene å forholde seg til modellen .

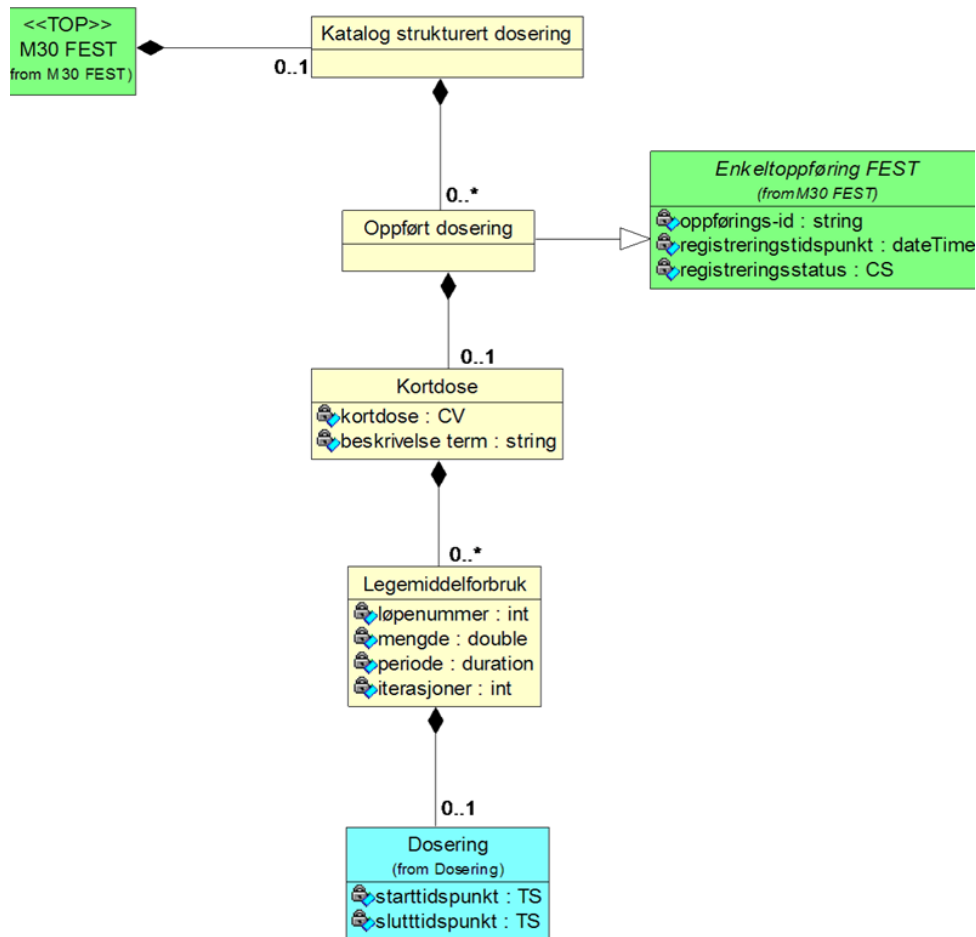
Det beskrives hvordan data skal legges til rette i M30 og hvordan disse data gjenbrukes og redigeres i M1.

2 KORT BESKRIVELSE AV MODELLEN

Datamodellen for avansert strukturert dosering i M1 er utformet slik:



Den foreslåtte datamodellen for «katalog strukturert dosering» i M30 er utformet slik:



Det er spesielt klassen Legemiddelforbruk som tilfører informasjon som ikke er dokumentert tidligere. Den inneholder følgende attributter:

- Løpenummer: forteller hvor i en rekkefølge en dosering skal gis
- Mengde: oppgir mengden legemiddel som forbrukes i en periode
- Periode: oppgir hvor lang periode «mengde» er beregnet ut fra.
- Iterasjon oppgir hvor mange ganger perioden skal gjentas. Attributtet har kardinalitet 0..1 og hvis det ikke er oppgitt skal perioden gjentas uendelig ganger (fast dosering uten endring).

3 OVERFØRING AV INFORMASJON FRA M30 TIL M1

I doseringsforslagene i M30 vil det bli lagt inn forslag til avansert strukturert dosering.

- Når doseringsforslagene benyttes i M1, overføres den tilsvarende avanserte strukturerte doseringen.
- Når Dosering overføres skal det ikke bli gjort endringer utover å legge til start og sluttidspunkt.
 - Starttidspunkt i den første doseringen (løpenummer 0) settes av legen til behandlingens oppstart
 - Starttidspunkt for påfølgende doseringer skal settes likt sluttidspunkt for forrige dosering.
 - Sluttidspunkt settes til starttidspunkt + periode x iterasjon
- Når Iterasjon mangler er dette den siste doseringen og det skal det ikke settes sluttdato

4 BRUKSKONVENSJONER I M1

I tillegg til gjenbruk av standardiserte doseringsoppsett fra M30 må det være mulighet til å angi strukturert dosering som ikke finnes i FEST, når man skal lage en resept.

Siden modellen er avansert (tiltenkt å kunne brukes mer generelt enn for resepter/multidose og derfor mer avansert enn vi trenger) trengs det retningslinjer for hvordan EPJ skal utnytte mulighetene, slik at dette blir entydig og forståelig og lettere å implementere.

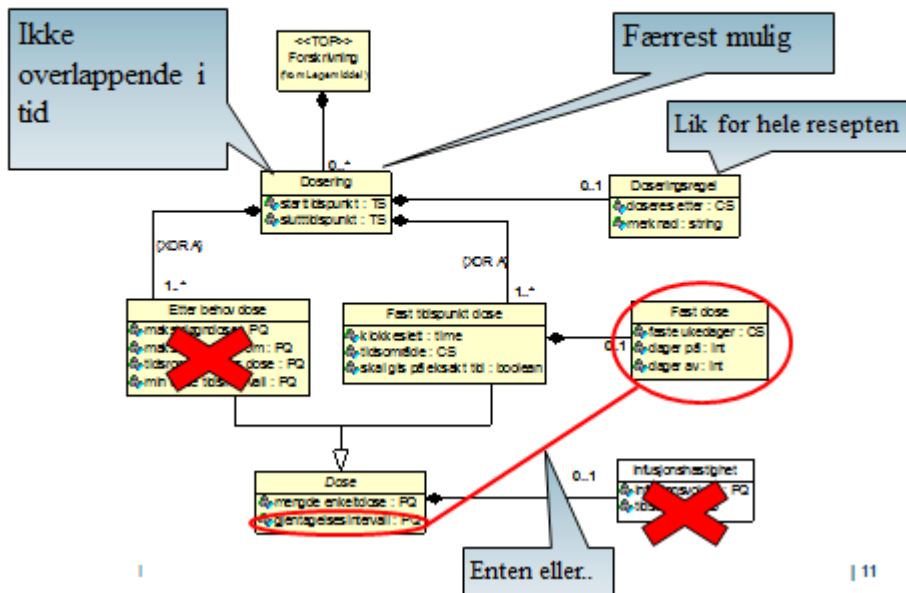
4.1 Hovedtrekk i bruk av datamodellen

Det legges til grunn følgende hovedregler for bruk av datamodellen i e-resept:

- «Etter behov dose» skal ikke brukes
- «Infusjonshastighet» skal ikke brukes.
- Antall doseringselementer skal holdes til et minimum (f.eks. når det skal tas 1 tablett morgen og kveld i 5 dager, så skal det opprettes 1 doseringsklasse og ikke 5 eller 10).
- For Avanserte doseringer som inneholder flere doseringselementer skal periodene i doseringselementene ikke være overlappende.
- Fast dose og gjentakelsesintervall skal ikke kombineres.
- Doseringsregel skal ikke være forskjellig for flere doseringer knyttet til samme forskrivning.

Dette er illustrert under:

Modell for dosering – foreslått bruk



4.2 Tidsangivelser

Det mest åpne punkt i modellen er håndtering av tid i forhold til ulike doseringstidspunkt. Følgende konvensjoner gjelder for tidsangivelser:

1. Det skal alltid være med «starttidspunkt» i avansert dosering i M1
2. «Starttidspunkt» på Doseringselementet skal være senere eller likt med «sluttidspunkt» på forrige dosering
3. Når det er flere doseringselementer så kan bare ett element være uten «sluttidspunkt», og det må være elementet med høyest «starttidspunkt»
4. Døgn skal være preferert som «gjentagelsesintervall» på DoseFastTidspunkt»
5. «GisEksakt» = false skal være preferert og det skal være medisinsk grunn for å avvike
6. «Klokkeslett» skal bare brukes sammen med «GisEksakt» = true, ellers skal «tidsområde» brukes
7. Bare en «DoseFastTidspunkt» i en Dosering skal kunne inneholde hvert «tidsområde». Det kan dermed være maksimalt 6 «DoseFastTidspunkt» med angivelse av «tidsområde» i en Dosering (6 doseringer per dag).
8. Det skal ikke være mulig å oppgi forskjellig intervall eller forskjellig FastDose innenfor en dosering.
9. Når det er doseringer som ikke skal tas hver dag, så skal enten gjentagelsesintervall eller «Fastdose benyttes», men aldri begge i samme dosering.
 - a. Gjentagelsesintervall skal være foretrukket måte å representere intervallet på, og skal alltid brukes når legemiddelet skal tas hver 1 av x dager.
 - b. Dersom legemidlet ikke skal tas 1 av x dager så skal «FastDose» benyttes for å identifisere dager legemiddel skal tas. Dette kan være basert på:
 - i. «faste ukedager» eller
 - ii. «dager på» og «dager av» eller
 - iii. Kombinasjon av «faste ukedager» og «dager på» «dager av». Da oppgis hvor mange uker legemidlet skal tas på de «faste ukedager», for deretter å oppgi hvor mange uker legemidlet ikke skal tas. «dager på» og «dager av» må derfor være delelig med 7.

10. «Sluttidspunkt» brukes for medisiner som skal tas inntil angitt tidspunkt (datetime med nøyaktig tidspunkt skal alltid oppgis)

VEDLEGG A EKSEMPLER PÅ DOSERING OG XML I M1

2 tabletter om morgenen 1. behandlingsdag, siden 1 tablett daglig fra og med 2. behandlingsdag.

```
<ReseptDokLegemiddel>
  <Varegruppekode V="L"/>
  <Antall>1</Antall>
  <Reiterasjon/>
  <fs:Forskrivning>
    <fs:Dosering>
      <fs:Starttidspunkt V="2012-11-01T00:00:00"/>
      <fs:Sluttidspunkt V="2012-11-02T00:00:00"/>
      <fs:DoseFastTidspunkt>
        <fs:Mengde V="2" U="tablett"/>
        <fs:Tidsomrade V="1" DN="Morgen"/>
        <fs:GisEksakt>>false</fs:GisEksakt>
      </fs:DoseFastTidspunkt>
    </fs:Dosering>
    <fs:Dosering>
      <fs:Starttidspunkt V="2012-11-02T00:00:00"/>
      <fs:DoseFastTidspunkt>
        <fs:Mengde V="1" U="tablett"/>
        <fs:Tidsomrade V="1" DN="Morgen"/>
        <fs:GisEksakt>>false</fs:GisEksakt>
      </fs:DoseFastTidspunkt>
    </fs:Dosering>
    <fs:Legemiddelpakning>
      <fs:Atc V="N03AF01" DN="Karbamazepin" S="2.16.578.1.12.4.1.1.7180"/>
      <fs:NavnFormStyrke>Trimonil Retard depottabletter 150g</fs:NavnFormStyrke>
      <fs:Reseptgruppe V="L"/>
      <fs:LegemiddelformKort V="53" DN="Tablett" S="2.16.578.1.12.4.1.1.7448"/>
      <fs:Varenr>550962</fs:Varenr>
    </fs:Legemiddelpakning>
  </fs:Forskrivning>
</ReseptDokLegemiddel>
```


En tablett om morgen, annenhver dag

```
<ReseptDokLegemiddel>
  <Varegruppekode V="L"/>
  <Antall>1</Antall>
  <Reiterasjon/>
  <fs:Forskrivning>
    <fs:Dosering>
      <fs:Starttidspunkt V="2012-11-01T00:00:00"/>
      <fs:DoseFastTidspunkt>
        <fs:Mengde V="1" U="tablett"/>
        <fs:Intervall V="2" U="Døgn"/>
        <fs:Tidsomrade V="1" DN="Morgen"/>
        <fs:GisEksakt>false</fs:GisEksakt>
      </fs:DoseFastTidspunkt>
    </fs:Dosering>
    <fs:Legemiddelpakning>
      <fs:Atc V="N03AF01" DN="Karbamazepin" S="2.16.578.1.12.4.1.1.7180"/>
      <fs:NavnFormStyrke>Trimonil Retard depottabletter 150g</fs:NavnFormStyrke>
      <fs:Reseptgruppe V="L"/>
      <fs:LegemiddelformKort V="53" DN="Tablett" S="2.16.578.1.12.4.1.1.7448"/>
      <fs:Varenr>550962</fs:Varenr>
    </fs:Legemiddelpakning>
  </fs:Forskrivning>
</ReseptDokLegemiddel>
```

2 tabletter daglig unntatt søndag

```
<ReseptDokLegemiddel>
  <Varegruppekode V="L"/>
  <Antall>1</Antall>
  <Reiterasjon/>
  <fs:Forskrivning>
    <fs:IngenKombinasjon>true</fs:IngenKombinasjon>
    <fs:Dosering>
      <fs:Starttidspunkt V="2008-09-17T00:00:00"/>
      <fs:DoseFastTidspunkt>
        <fs:Mengde V="2" U="tablett"/>
        <fs:Tidsomrade V="1" DN="Morgen"/>
        <fs:GisEksakt>false</fs:GisEksakt>
        <fs:FastDose>
          <fs:FasteUkedager V="1" DN="Mandag"/>
          <fs:FasteUkedager V="2" DN="Tirsdag"/>
          <fs:FasteUkedager V="3" DN="Onsdag"/>
          <fs:FasteUkedager V="4" DN="Torsdag"/>
          <fs:FasteUkedager V="5" DN="Fredag"/>
          <fs:FasteUkedager V="6" DN="Lørdag"/>
        </fs:FastDose>
      </fs:DoseFastTidspunkt>
    </fs:Dosering>
    <fs:Legemiddelpakning>
      <fs:Atc V="N03AF01" DN="Karbamazepin" S="2.16.578.1.12.4.1.1.7180"/>
      <fs:NavnFormStyrke>Trimonil Retard depottabletter 150g</fs:NavnFormStyrke>
      <fs:Reseptgruppe V="L"/>
      <fs:LegemiddelformKort V="53" DN="Tablett" S="2.16.578.1.12.4.1.1.7448"/>
      <fs:Varenr>550962</fs:Varenr>
    </fs:Legemiddelpakning>
  </fs:Forskrivning>
</ReseptDokLegemiddel>
```

En tablett om morgenen, en gang i uken

```
<ReseptDokLegemiddel>
  <Varegruppekode V="L"/>
  <Antall>1</Antall>
  <Reiterasjon/>
  <fs:Forskrivning>
    <fs:IngenKombinasjon>true</fs:IngenKombinasjon>
    <fs:Dosering>
      <fs:Starttidspunkt V="2008-09-17T00:00:00"/>
      <fs:DoseFastTidspunkt>
        <fs:Mengde V="1" U="tablett"/>
        <fs:Intervall V="7" U="Døgn"/>
        <fs:Tidsomrade V="1" DN="Morgen"/>
        <fs:GisEksakt>>false</fs:GisEksakt>
      </fs:DoseFastTidspunkt>
    </fs:Dosering>
    <fs:Legemiddelpakning>
      <fs:Atc V="N03AF01" DN="Karbamazepin" S="2.16.578.1.12.4.1.1.7180"/>
      <fs:NavnFormStyrke>Trimonil Retard depottabletter 150g</fs:NavnFormStyrke>
      <fs:Reseptgruppe V="L"/>
      <fs:LegemiddelformKort V="53" DN="Tablett" S="2.16.578.1.12.4.1.1.7448"/>
      <fs:Varenr>550962</fs:Varenr>
    </fs:Legemiddelpakning>
  </fs:Forskrivning>
</ReseptDokLegemiddel>
```

1 tablett X hver morgen, daglig de første 14 dagene, og deretter 1 tablett Y hver kveld daglig i 76 dager (90 dagers behandlingssyklus som gjentas fortløpende)

(OBS: denne må føres opp som to forskjellige legemidler og legen må være oppmerksom på datoer som velges for oppstart av de forskjellige legemidlene. Det er mulig å bygge støtte i systemene som hjelper legen med dette (at legen kan se lib og tidspunkt mens han spesifiserer strukturert dosering)

```

<ReseptDokLegemiddel>
  <Varegruppekode V="L"/>
  <Antall>1</Antall>
  <Reiterasjon/>
  <fs:Forskrivning>
    <fs:IngenKombinasjon>>false</fs:IngenKombinasjon>
    <fs:Dosering>
      <fs:Starttidspunkt V="2012-11-01T00:00:00"/>
      <fs:DoseFastTidspunkt>
        <fs:Mengde V="1" U="tablett"/>
        <fs:Tidsomrade V="1" DN="Morgen"/>
        <fs:GisEksakt>>false</fs:GisEksakt>
        <fs:FastDose>
          <fs:DagerPa>14</fs:DagerPa>
          <fs:DagerAv>76</fs:DagerAv>
        </fs:FastDose>
      </fs:DoseFastTidspunkt>
    </fs:Dosering>
  <fs:Legemiddelpakning>
    <fs:Atc V="H05BX01" S="2.16.578.1.12.4.1.1.7180" DN="Cinacalcet"/></fs:Atc>
    <fs:NavnFormStyrke>Mimpara Tab 30 mg</fs:NavnFormStyrke>
    <fs:Reseptgruppe V="C" DN="Reseptgruppe C"/></fs:Reseptgruppe>
    <fs:LegemiddelformKort V="53" S="2.16.578.1.12.4.1.1.7448" DN="Tablett"/>
    <fs:Preparattypetype V="7" DN="Legemiddel"/></fs:Preparattypetype>
    <fs:Varenr>016868</fs:Varenr>
    <fs:Ean>7046260168688</fs:Ean>
    <fs:PakningsinfoResept>
      <fs:Varenavn>Mimpara</fs:Varenavn>
      <fs:Pakningsstr>28</fs:Pakningsstr>
      <fs:EnhetPakning V="stk" S="2.16.578.1.12.4.1.1.7452" DN="stykk"/></fs:EnhetPakning>
    </fs:PakningsinfoResept>
  </fs:Legemiddelpakning>
</fs:Forskrivning>
</ReseptDokLegemiddel>
<ReseptDokLegemiddel>
  <Varegruppekode V="L"/>
  <Antall>1</Antall>
  <Reiterasjon/>
  <fs:Forskrivning>
    <fs:IngenKombinasjon>>false</fs:IngenKombinasjon>
    <fs:Dosering>
      <fs:Starttidspunkt V="2012-11-15T00:00:00"/>
      <fs:DoseFastTidspunkt>
        <fs:Mengde V="1" U="tablett"/>
        <fs:Tidsomrade V="5" DN="Kveld"/>
        <fs:GisEksakt>>false</fs:GisEksakt>
        <fs:FastDose>
          <fs:DagerPa>76</fs:DagerPa>
          <fs:DagerAv>14</fs:DagerAv>
        </fs:FastDose>
      </fs:DoseFastTidspunkt>
    </fs:Dosering>
  <fs:Legemiddelpakning>
    <fs:Atc V="H05BX01" S="2.16.578.1.12.4.1.1.7180" DN="Cinacalcet"/></fs:Atc>
    <fs:NavnFormStyrke>Mimpara Tab 30 mg</fs:NavnFormStyrke>
    <fs:Reseptgruppe V="C" DN="Reseptgruppe C"/></fs:Reseptgruppe>
    <fs:LegemiddelformKort V="53" S="2.16.578.1.12.4.1.1.7448" DN="Tablett"/></fs:LegemiddelformKort>
    <fs:Preparattypetype V="7" DN="Legemiddel"/></fs:Preparattypetype>
    <fs:Varenr>016868</fs:Varenr>
    <fs:Ean>7046260168688</fs:Ean>
    <fs:PakningsinfoResept>

```

```
<fs:Varenavn>Mimpara</fs:Varenavn>  
<fs:Pakningsstr>28</fs:Pakningsstr>  
<fs:EnhetPakning V="stk" S="2.16.578.1.12.4.1.1.7452" DN="stykk"></fs:EnhetPakning>  
</fs:PakningsinfoResept>  
</fs:Legemiddelpakning>  
</fs:Forskrivning>  
</ReseptDokLegemiddel>
```

3 tabletter hver morgen og 3 tabletter hver kveld i 5 dager
3 tabletter hver morgen og 2 tabletter hver kveld i 5 dager
2 tabletter hver morgen og 2 tabletter hver kveld i 5 dager
2 tabletter hver morgen og 1 tabletter hver kveld i 5 dager
1 tabletter hver morgen og 1 tabletter hver kveld i 5 dager
1 tabletter hver morgen

```
<ReseptDokLegemiddel>
  <Varegruppekode V="L"/>
  <Antall>1</Antall>
  <Reiterasjon/>
  <fs:Forskrivning>
    <fs:Dosering>
      <fs:Starttidspunkt V="2012-11-01T00:00:00"/>
      <fs:Sluttidspunkt V="2012-11-06T00:00:00"/>
      <fs:DoseFastTidspunkt>
        <fs:Mengde V="3" U="stk"/>
        <fs:Tidsomrade V="1" DN="Morgen"/>
        <fs:GisEksakt>>false</fs:GisEksakt>
      </fs:DoseFastTidspunkt>
      <fs:DoseFastTidspunkt>
        <fs:Mengde V="3" U="stk"/>
        <fs:Tidsomrade V="5" DN="Kveld"/>
        <fs:GisEksakt>>false</fs:GisEksakt>
      </fs:DoseFastTidspunkt>
    </fs:Dosering>
    <fs:Dosering>
      <fs:Starttidspunkt V="2012-11-06T00:00:00"/>
      <fs:Sluttidspunkt V="2012-11-11T00:00:00"/>
      <fs:DoseFastTidspunkt>
        <fs:Mengde V="3" U="stk"/>
        <fs:Tidsomrade V="1" DN="Morgen"/>
        <fs:GisEksakt>>false</fs:GisEksakt>
      </fs:DoseFastTidspunkt>
      <fs:DoseFastTidspunkt>
        <fs:Mengde V="2" U="stk"/>
        <fs:Tidsomrade V="5" DN="Kveld"/>
        <fs:GisEksakt>>false</fs:GisEksakt>
      </fs:DoseFastTidspunkt>
    </fs:Dosering>
    <fs:Dosering>
      <fs:Starttidspunkt V="2012-11-11T00:00:00"/>
      <fs:Sluttidspunkt V="2012-11-16T00:00:00"/>
      <fs:DoseFastTidspunkt>
        <fs:Mengde V="2" U="stk"/>
        <fs:Tidsomrade V="1" DN="Morgen"/>
        <fs:GisEksakt>>false</fs:GisEksakt>
      </fs:DoseFastTidspunkt>
      <fs:DoseFastTidspunkt>
        <fs:Mengde V="2" U="stk"/>
        <fs:Tidsomrade V="5" DN="Kveld"/>
        <fs:GisEksakt>>false</fs:GisEksakt>
      </fs:DoseFastTidspunkt>
    </fs:Dosering>
    <fs:Dosering>
      <fs:Starttidspunkt V="2012-11-16T00:00:00"/>
      <fs:Sluttidspunkt V="2012-11-21T00:00:00"/>
      <fs:DoseFastTidspunkt>
        <fs:Mengde V="2" U="stk"/>
        <fs:Tidsomrade V="1" DN="Morgen"/>
        <fs:GisEksakt>>false</fs:GisEksakt>
      </fs:DoseFastTidspunkt>
      <fs:DoseFastTidspunkt>
        <fs:Mengde V="1" U="stk"/>
        <fs:Tidsomrade V="5" DN="Kveld"/>
        <fs:GisEksakt>>false</fs:GisEksakt>
      </fs:DoseFastTidspunkt>
    </fs:Dosering>
  </fs:Forskrivning>
</ReseptDokLegemiddel>
```

```
</fs:Dosering>
  <fs:Starttidspunkt V="2012-11-21T00:00:00"/>
  <fs:Sluttidspunkt V="2012-11-26T00:00:00"/>
  <fs:DoseFastTidspunkt>
    <fs:Mengde V="1" U="stk"/>
    <fs:Tidsomrade V="1" DN="Morgen"/>
    <fs:GisEksakt>false</fs:GisEksakt>
  </fs:DoseFastTidspunkt>
  <fs:DoseFastTidspunkt>
  <fs:DoseFastTidspunkt>
    <fs:Mengde V="1" U="stk"/>
    <fs:Tidsomrade V="5" DN="Kveld"/>
    <fs:GisEksakt>false</fs:GisEksakt>
  </fs:DoseFastTidspunkt>
</fs:Dosering>
<fs:Dosering>
  <fs:Starttidspunkt V="2012-11-01T00:00:00"/>
  <fs:DoseFastTidspunkt>
    <fs:Mengde V="1" U="stk"/>
    <fs:Tidsomrade V="1" DN="Morgen"/>
    <fs:GisEksakt>false</fs:GisEksakt>
  </fs:DoseFastTidspunkt>
</fs:Dosering>
<fs:Legemiddelpakning>
  <fs:Atc V="N03AF01" DN="Karbamazepin" S="2.16.578.1.12.4.1.1.7180"/>
  <fs:NavnFormStyrke>Trimonil Retard depottabletter 150g</fs:NavnFormStyrke>
  <fs:Reseptgruppe V="L"/>
  <fs:LegemiddelformKort V="53" DN="Tablett" S="2.16.578.1.12.4.1.1.7448"/>
  <fs:Varenr>550962</fs:Varenr>
</fs:Legemiddelpakning>
</fs:Forskrivning>
</ReseptDokLegemiddel>
```

VEDLEGG B EKSEMPLER PÅ XML I M30 OG OVERFØRING TIL M1

```

<OppfDosering>
  <Id>ID_51ad6ce0-b396-435f-a67d-b985d88c4f1d</Id>
  <Tidspunkt>2012-10-28T16:39:50</Tidspunkt>
  <Status V="A" DN="Aktiv oppføring"/>
  <Kortdosering>
    <Kortdose V="5358" S="2.16.578.1.12.4.1.1.7478" DN="2x1x1$1x1"/>
    <BeskrivelseTerm>2 &lt;doser&gt; første dag deretter 1 &lt;dose&gt; daglig</BeskrivelseTerm>
    <Legemiddelforbruk>
      <lopenummer>0</lopenummer>
      <mengde>2</mengde>
      <periode>P1D</periode>
      <iterasjoner>1</iterasjoner>
      <Dosering>
        <DoseFastTidspunkt>
          <Mengde V="2" U="stk"/>
          <Intervall V="1" U="Døgn"/>
          <Tidsomrade V="1" DN="Morgen"/>
          <GisEksakt>>false</GisEksakt>
        </DoseFastTidspunkt>
      </Dosering>
    </Legemiddelforbruk>
    <Legemiddelforbruk>
      <lopenummer>1</lopenummer>
      <mengde>1</mengde>
      <periode>P1D</periode>
      <Dosering>
        <DoseFastTidspunkt>
          <Mengde V="1" U="stk"/>
          <Intervall V="1" U="Døgn"/>
          <Tidsomrade V="1" DN="Morgen"/>
          <GisEksakt>>false</GisEksakt>
        </DoseFastTidspunkt>
      </Dosering>
    </Legemiddelforbruk>
  </Kortdosering>
</OppfDosering>

<ReseptDokLegemiddel>
  <Varegruppekode V="L"/>
  <Antall>1</Antall>
  <Reiterasjon/>
  <fs:Forskrivning>
    <fs:Dosering>
      <fs:Starttidspunkt V="2012-11-01T00:00:00"/>
      <fs:Sluttidspunkt V="2012-11-02T00:00:00"/>
      <fs:DoseFastTidspunkt>
        <fs:Mengde V="2" U="tablett"/>
        <fs:Tidsomrade V="1" DN="Morgen"/>
        <fs:GisEksakt>>false</fs:GisEksakt>
      </fs:DoseFastTidspunkt>
    </fs:Dosering>
    <fs:Dosering>
      <fs:Starttidspunkt V="2012-11-02T00:00:00"/>
      <fs:DoseFastTidspunkt>
        <fs:Mengde V="1" U="tablett"/>
        <fs:Tidsomrade V="1" DN="Morgen"/>
        <fs:GisEksakt>>false</fs:GisEksakt>
      </fs:DoseFastTidspunkt>
    </fs:Dosering>
    <fs:Legemiddelpakning>
      <fs:Atc V="N03AF01" DN="Karbamazepin" S="2.16.578.1.12.4.1.1.7180"/>
      <fs:NavnFormStyrke>Trimonil Retard depottabletter 150g</fs:NavnFormStyrke>
      <fs:Reseptgruppe V="L"/>
      <fs:LegemiddelformKort V="53" DN="Tablett" S="2.16.578.1.12.4.1.1.7448"/>
      <fs:Varenr>550962</fs:Varenr>
    </fs:Legemiddelpakning>
  </fs:Forskrivning>
</ReseptDokLegemiddel>

```