

INNLOGGING TIL NHN PARTNERPORTAL

BAKGRUNN

NHNs partnerportal (<https://partner2.test.nhn.no/rdweb>) gir tilgang til virtuelle maskiner i NHNs virtuelle testmiljø kalt Skylab. Partnerportalen er basert på Microsoft Remote Desktop Gateway. Portalen støtter innlogging fra alle typer klienter.

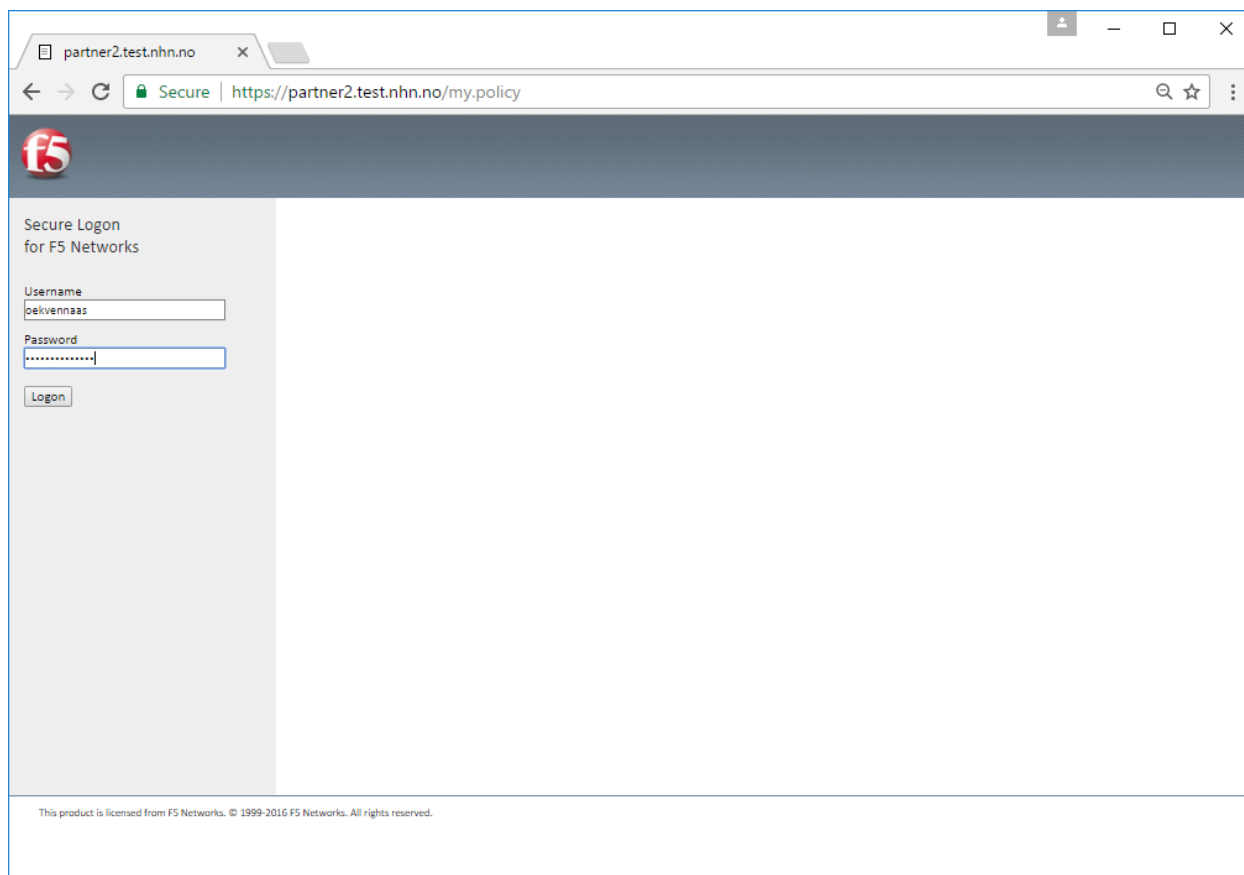
Merk at dette dokumentet beskriver tilgang til en test-versjon av ny partnerportal og at den foreløpig er publisert på angitte adresse. Ved produksjonssetting av ny partnerportal vil den publiseres på adresse for eksisterende portal.

Dokumentet beskriver innlogging fra lokal klient med Windows10 eller Windows7 som operativsystem.

INNLOGGING PÅ PARTNERPORTALEN

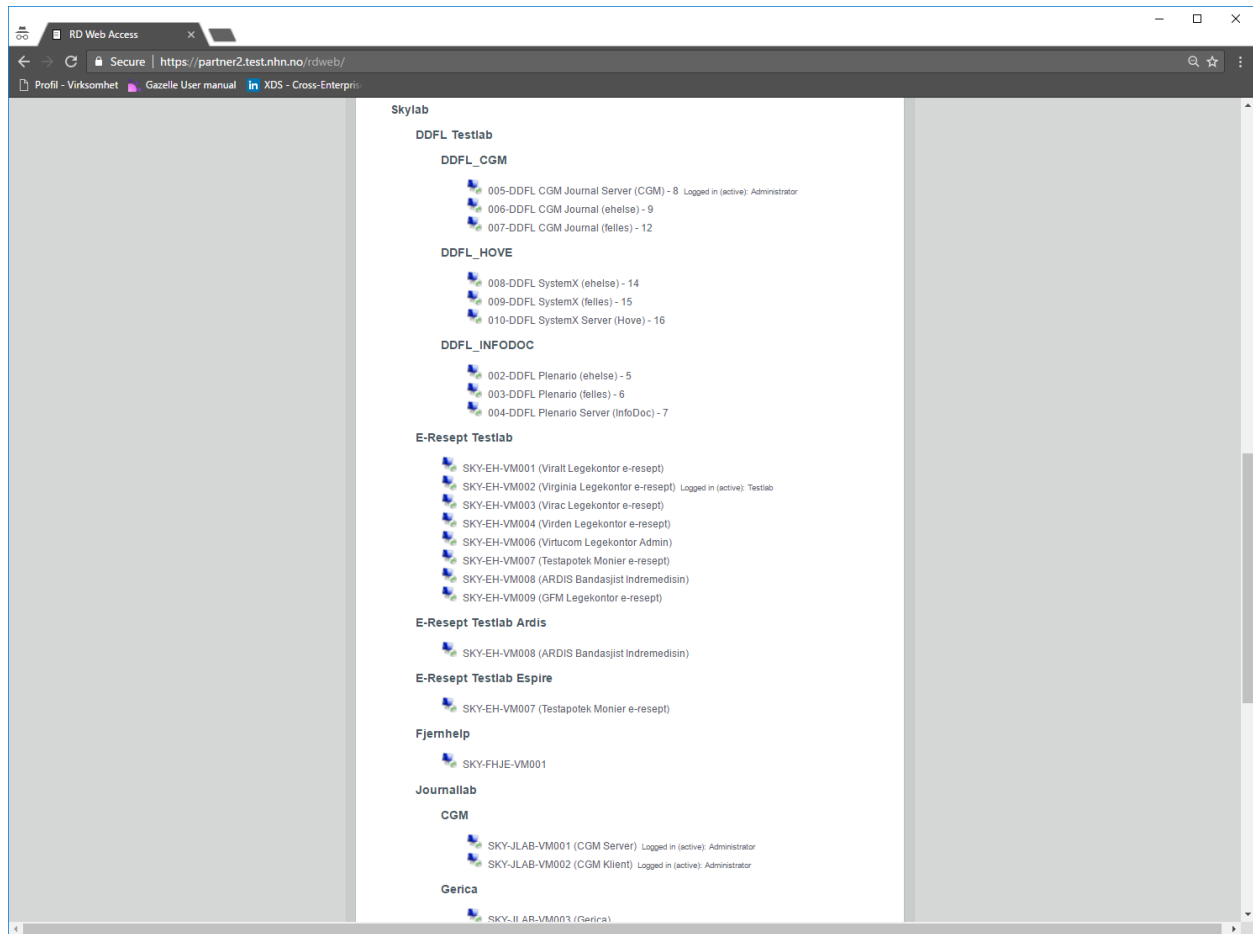
Følgende prosedyre må følges for riktig innlogging til partnerportalen:

1. Start ønsket web browser på klienten
2. Gå til partnerportalen (<https://partner2.test.nhn.no/rdweb>)
3. Logg inn med brukernavn og passord
 - a. Brukernavn er sendt på epost fra NHN
 - b. Passord er sendt på sms fra NHN



4. Oversikt over tilgjengelige maskiner vises i browseren. Merk at det kun er maskiner som innlogget bruker har tilgang til, som vil vises. Dersom en annen bruker allerede er innlogget og har en aktiv sesjon på maskinen, vil det vises med en tekst bak maskinnavnet.

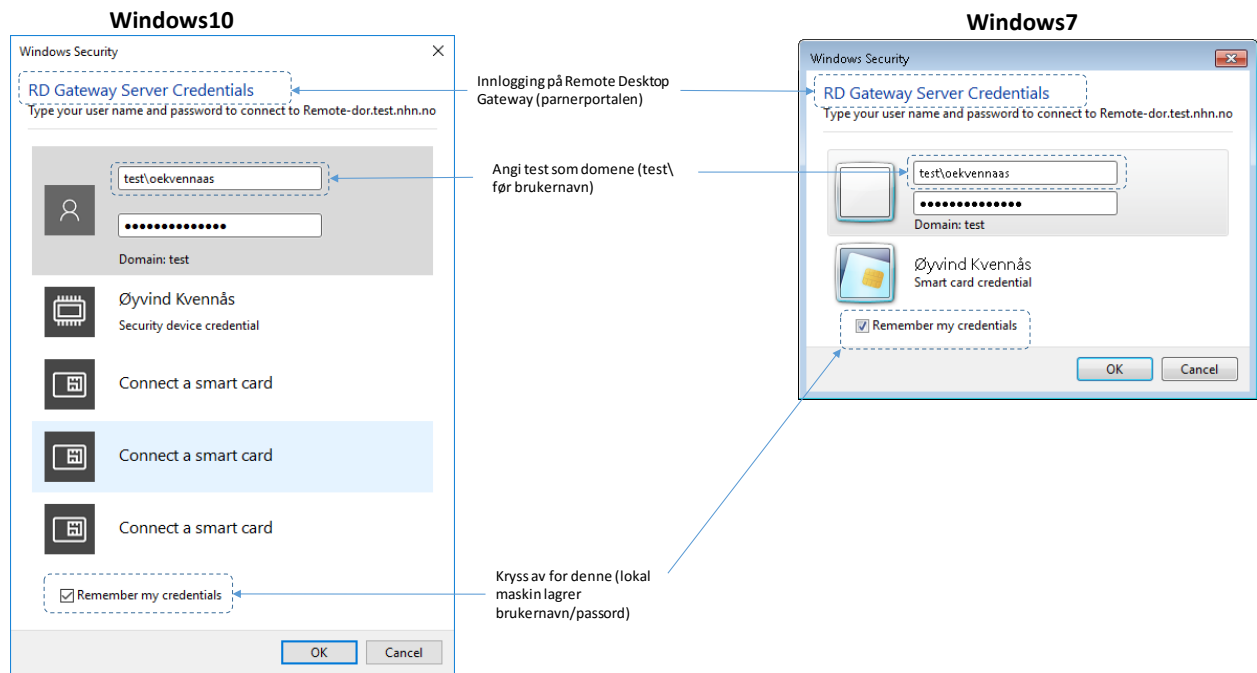
F.eks. "SKY-EH-VM002 (Virginia Legekantor e-resept) Logged in (active): Testlab" betyr at bruker med navn "Testlab" er innlogget på maskinen "SKY-EH-VM002 (Virginia Legekantor e-resept)". Ingen tekst bak maskinnavnet betyr at ingen brukere er innlogget med aktiv sesjon.



INNLOGGING PÅ ØNSKET MASKIN (VM)

Fra partnerportalen kan man logge inn videre på ønsket maskin. Følgende prosedyre følges.

1. Klikk på link for ønsket maskin. Remote Desktop Connection blir startet. NB! Ved første gangs innlogging må brukeren logge på partnerportalen (Remote Desktop Gateway) på nytt, ref skjermbilde under:



Husk å krysse av for sjekkboksen "Remember my credentials". Da vil man lagre brukernavn/passord på lokal maskin og slipper å legge inn dette ved neste gangs pålogging.

2. Legg inn brukernavn og passord for maskinen man skal logge inn på.

