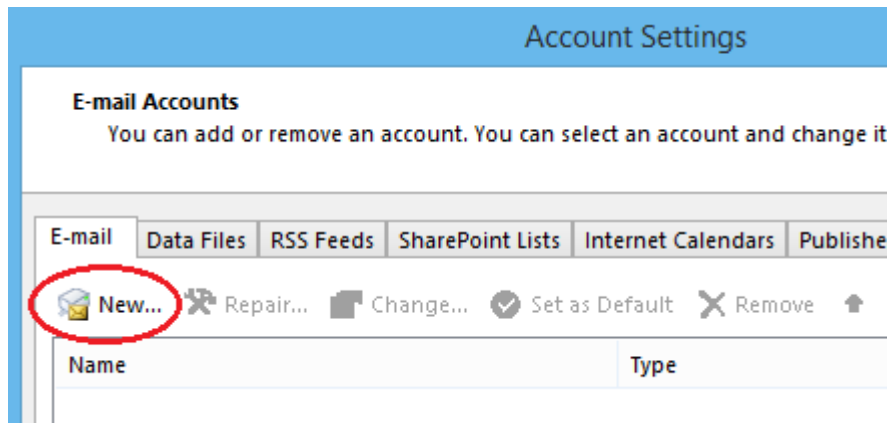


OPPSETT AV MICROSOFT OUTLOOK

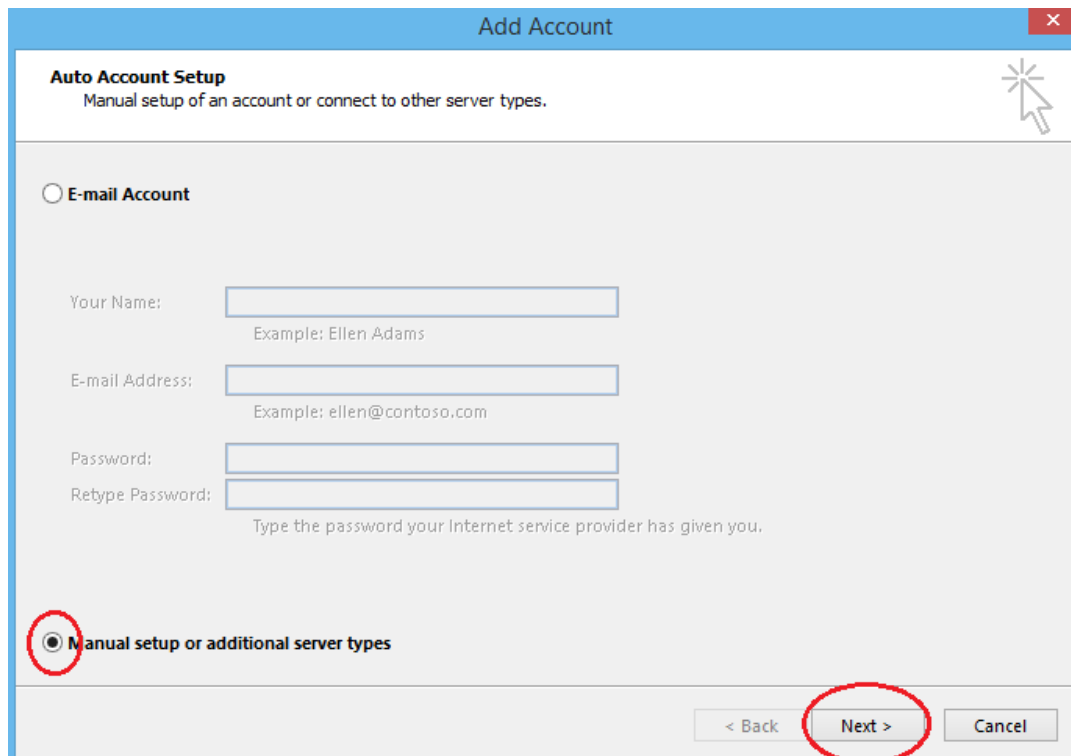
Merk at inngangen til kontooppsettet kan variere litt avhengig av hvilken versjon av Outlook man har. Denne veiledningen viser 6 steg for å sette opp Microsoft Outlook.

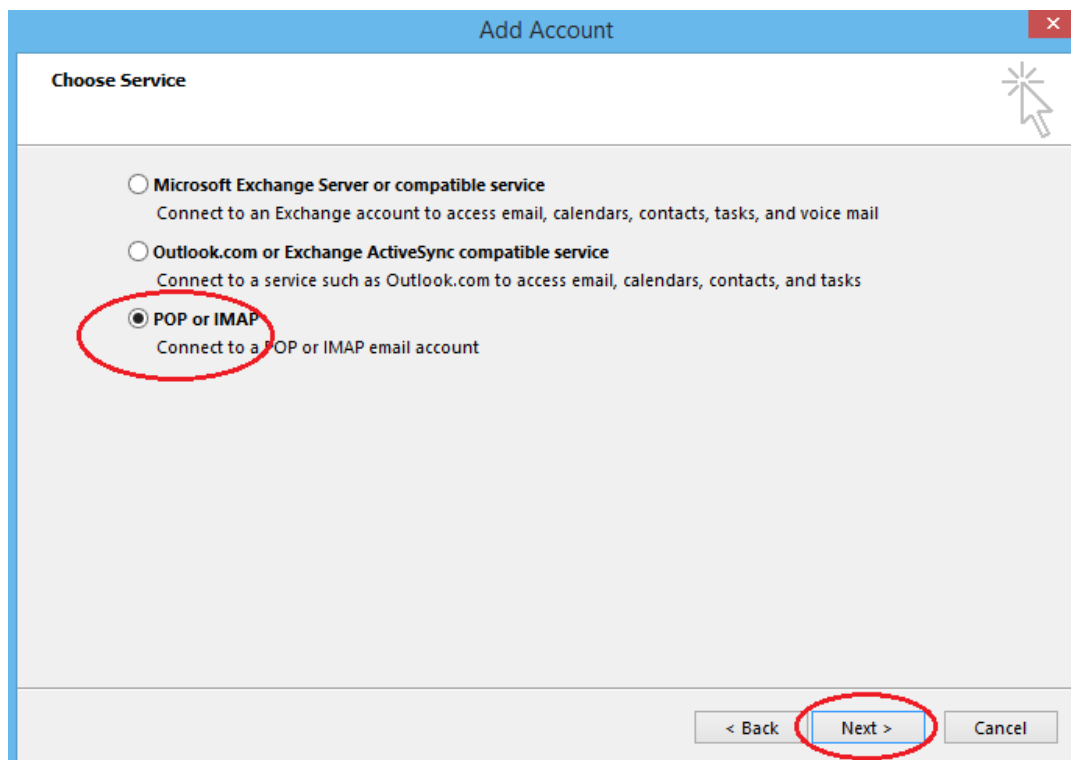
På eldre versjoner velger man **Verktøy** -> **Kontoinnstillinger**. På nyere versjoner, velger man fanen **Fil** -> **kontoinnstillinger/account settings**. Da får du opp vinduet vist i bildet under.

STEG 1/6: TRYKK PÅ KNAPPEN "NY/NEW".



STEG 2/6: VELG DERETTER MANUELT OPPSETT OG TRYKK "NESTE/NEXT".



STEG 3/6: VELG "POP ELLER IMAP" OG TRYKK "NESTE/NEXT".

Add Account

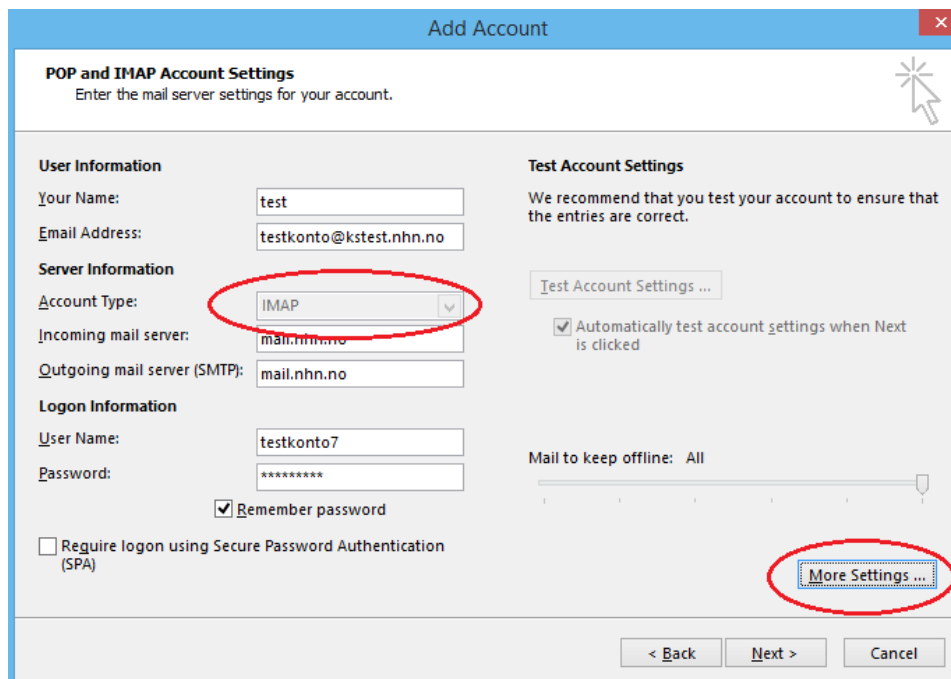
Choose Service

- Microsoft Exchange Server or compatible service
Connect to an Exchange account to access email, calendars, contacts, tasks, and voice mail
- Outlook.com or Exchange ActiveSync compatible service
Connect to a service such as Outlook.com to access email, calendars, contacts, and tasks
- POP or IMAP**
Connect to a POP or IMAP email account

< Back **Next >** Cancel

STEG 4/6: FYLL INN NAVN, E-POSTADRESSE, BRUKERNAVN OG PASSORD.

Skjermbildet nedenfor er et eksempel. Fyll inn egne opplysninger. Velg kontotype "IMAP". Innkommende og utgående mails server skal settes til "mail.nhn.no". Trykk deretter på knappen "Flere innstillinger/More Settings".



Add Account

POP and IMAP Account Settings
Enter the mail server settings for your account.

User Information

Your Name: test

Email Address: testkonto@kstest.nhn.no

Server Information

Account Type: **IMAP**

Incoming mail server: mail.nhn.no

Outgoing mail server (SMTP): mail.nhn.no

Logon Information

User Name: testkonto7

Password: *****

Remember password

Require logon using Secure Password Authentication (SPA)

Test Account Settings

We recommend that you test your account to ensure that the entries are correct.

Test Account Settings ...

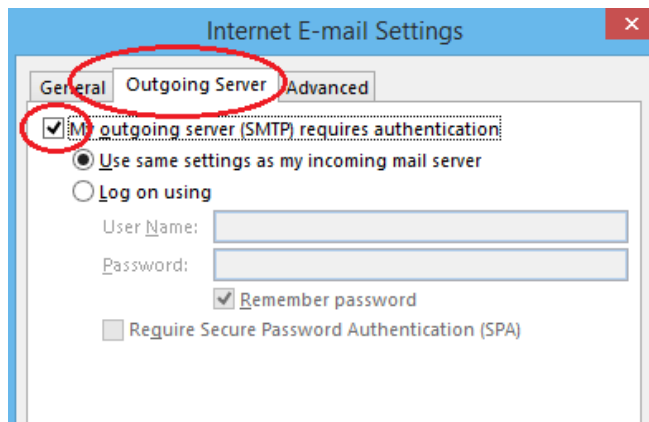
Automatically test account settings when Next is clicked

Mail to keep offline: All

More Settings ...

< Back Next > Cancel

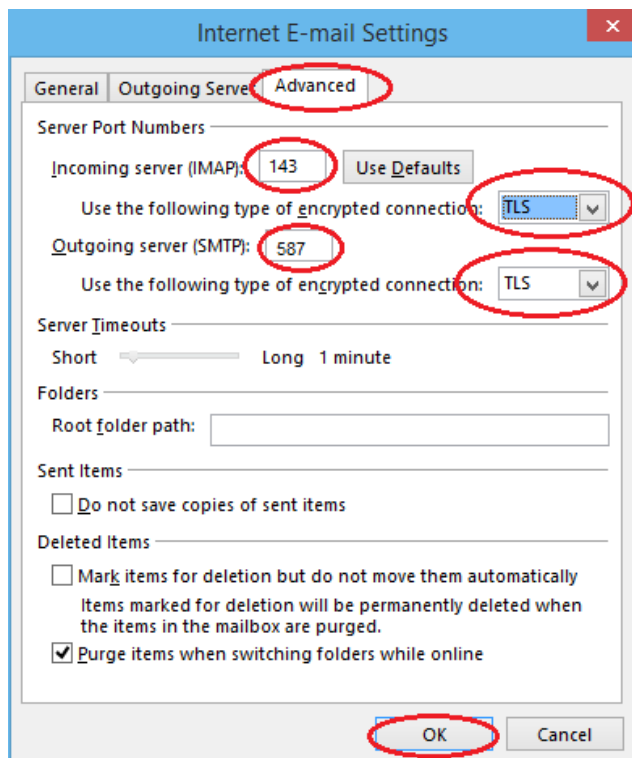
STEG 5/6: VELG FANEN "UTGÅENDE SERVER/OUTGOING SERVER" OG KRYSS AV FOR AT UTGÅENDE SERVER KREVER GODKJENNING.

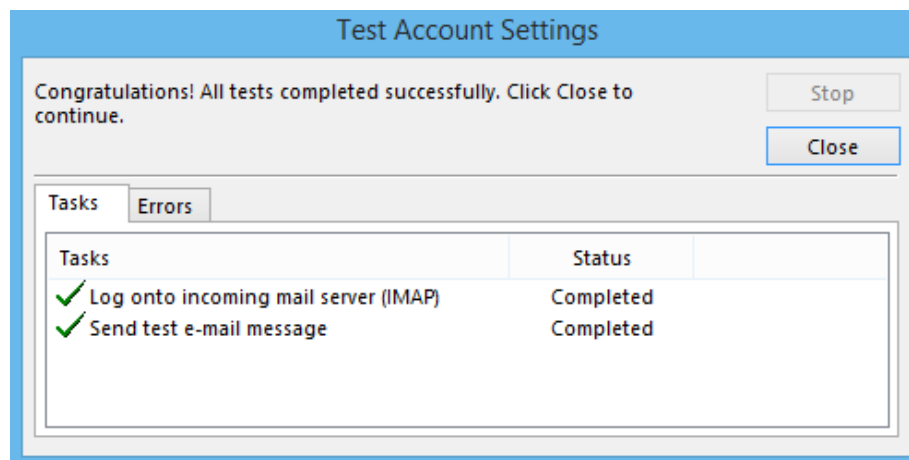


STEG 6/6: VELG DERETTER FANEN "AVANSERT/ADVANCED".

Legg inn informasjon som nedenfor. Trykk deretter på knappen "OK".

Etter at du har trykket på **Neste/Next**, kjøres det en test for å kontrollere at alle innstillingene er korrekte.



HVIS ALT ER FYLT INN RIKTIG VIL DU SE FØLGENDE VINDU:

Du kan nå lukke boksen, og Outlook er klar til bruk!