

# HJEMMEKONTOR

Bruksveiledning for macOS Monterey

01.11.2021

Norsk Helsenett SF

<b>INNHold</b>	<b>SIDE</b>
<b>1 OM OPPSETT AV HJEMMEKONTOR</b>	<b>3</b>
<b>2 OPPRETTE SIKKER FORBINDELSE</b>	<b>3</b>
<b>3 EKSTERN OPPKOBLING MOT JOBB-PC</b>	<b>5</b>
<b>4 MULIGE FEILSCENARIOER</b>	<b>6</b>
<b>5 FRAKOBLING</b>	<b>7</b>
<b>6 SKULLE DU MØTE PÅ PROBLEMER</b>	<b>7</b>

# 1 OM OPPSETT AV HJEMMEKONTOR

Oppsett av Hjemmekontor foregår i 3 trinn:

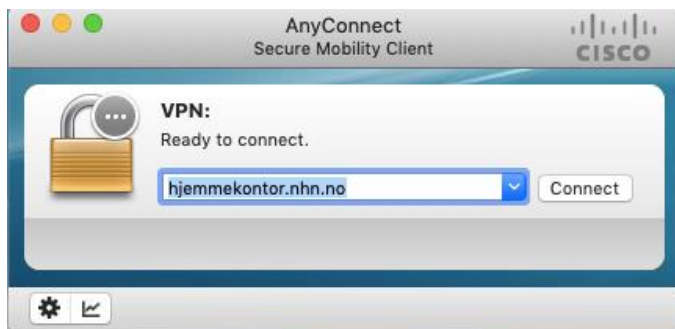
- Trinn 1. Systemsjekk. Gå gjennom dokumentet, **Sjekkliste før installasjon**, punkt for punkt og sjekk at du har alt klar for installasjon.
- Trinn 2. Følg alle punkter i dokumentet, Hjemmekontor – **Installasjonsveiledning Del 1 og Del 2**, nøye. Fullfør alle operasjoner som er beskrevet der, og sjekk at du fortløpende får de resultatene som er beskrevet før du går videre til trinn 3.
- Trinn 3. Når ovenstående punkter er gjennomført og konstatert i orden, er du klar for pålogging til hjemmekontor. Følg veiledningen i dokumentet **Hjemmekontor – Bruksveiledning for MAC OS Monterey** (dette dokumentet).

# 2 OPPRETTE SIKKER FORBINDELSE

Sett ditt personlige PKI smartkort i kortleseren.

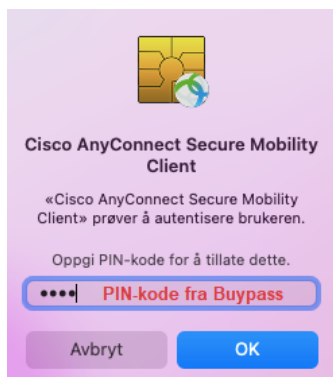
Start Cisco AnyConnect Secure mobility client.

Tast inn **hjemmekontor.nhn.no** i adressefeltet og trykk **connect**: (Figur 1)  
(Neste gang du kobler deg opp, vil adressen allerede være utfyllt)



Figur 1

Neste dialogboks ber om PIN-koden på Buypasskortet ditt (Figur 2)

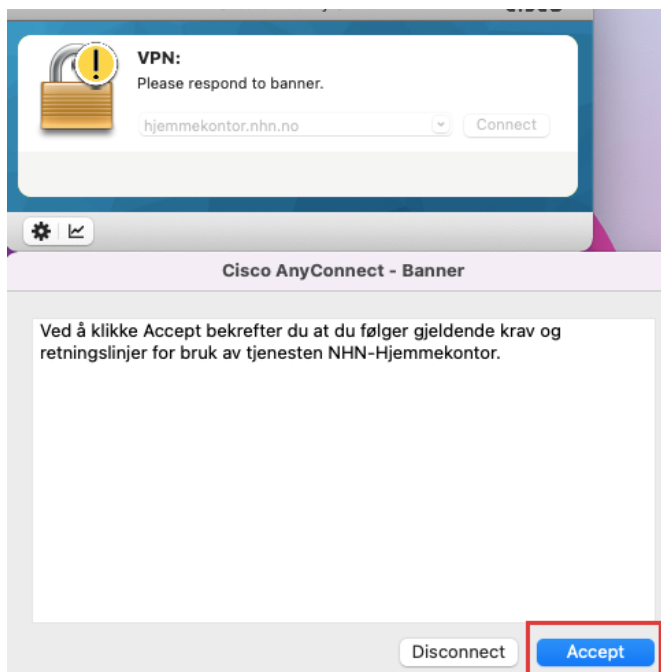


Figur 2

Deretter skal du bli forespurt om passord for hjemmekontorkontoen din. Dette har du mottatt fra NHN på SMS. Brukernavnet er serienummeret på Buypasskortet ditt, og dette hentes automatisk fra kortet. Om brukernavnfeltet er **tomt**\*, har ikke programmet kontakt med kortet ditt. Ta dette ut og inn av kortleser og forsøk på nytt.

\* Prøv evt å restarte maskinen, og prøv ny pålogging. Årsak kan også være at Pin-koden er blokkert. Denne kan låses opp ved bruk av PUK-kode eller BankID.

Neste dialogboks er bekreftelse på at VPN-forbindelse opprettes. Trykk Accept. (Figur 5)

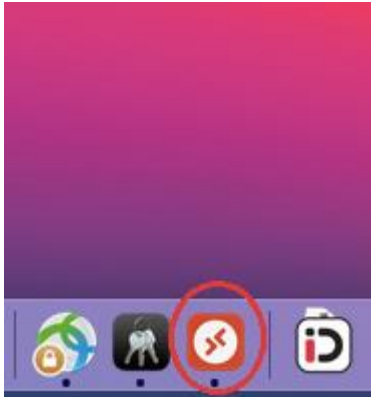


Figur 5

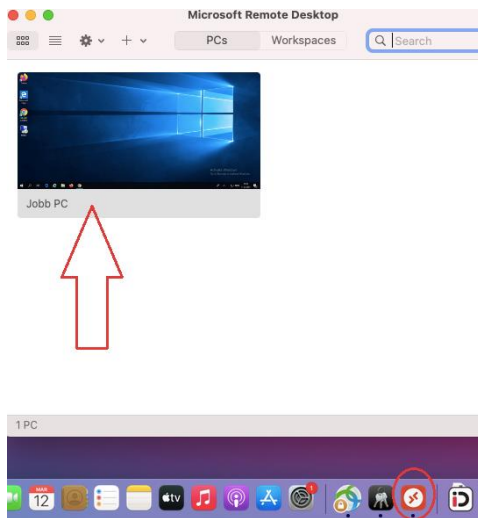
Nå er forbindelse til tjenesten etablert. Neste steg er å koble seg opp mot PC på jobb ved hjelp av eksternt skrivebord (Remote Desktop)

### 3 EKSTERN OPPKOBLING MOT JOBB-PC

For å kunne koble opp mot din jobbmaskin, starter du "Microsoft Remote Desktop", og velg oppkoblingen som du lagde under installasjonen av programmet.

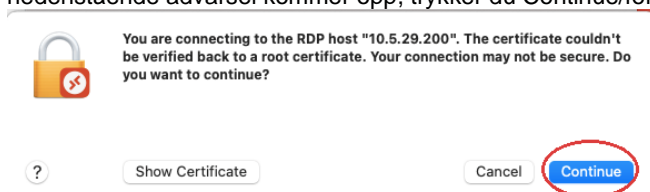


Dobbeltklikk på oppkoblingen du har laget



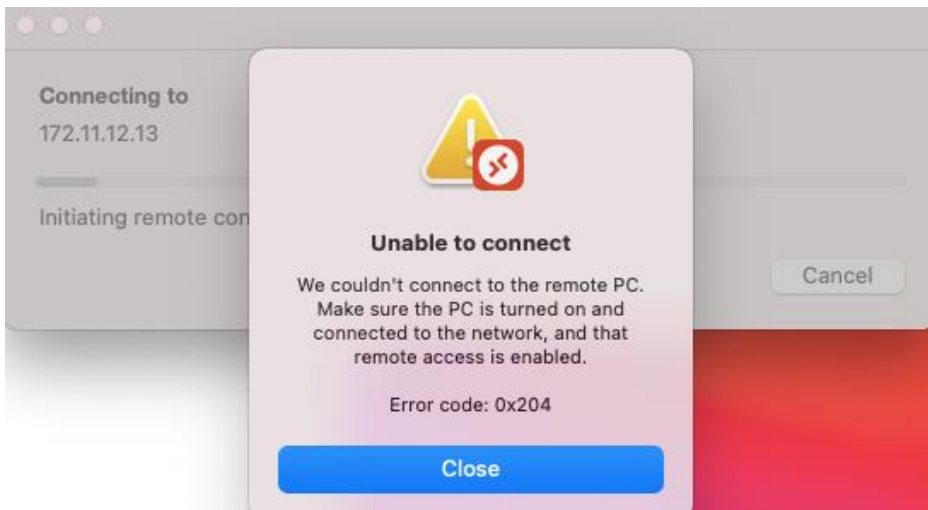
Figur 3

Du har nå startet oppkobling mot jobbPC, og bør etter hvert få opp skrivebordet på din jobb PC såfremt denne er klargjort for tilkobling og at du har satt riktig IP-adresse og domene\brukernavn i oppkoblingen. Hvis nedenstående advarsel kommer opp, trykker du Continue/fortsett:

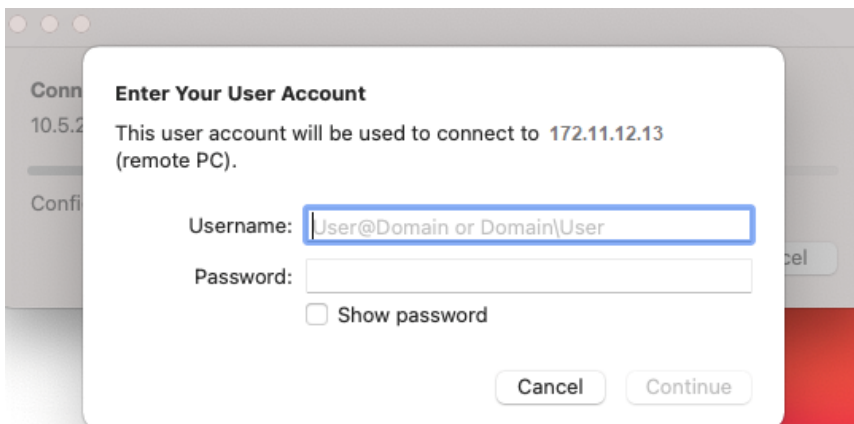


## 4 MULIGE FEILSCENARIOER

Det er to feilmeldinger som kan komme opp. Hvis nedenstående melding kommer opp, kan det tyde på at jobb PC er avslått, eller at lokal brannmur ikke tillater oppkoblingen. Det kan også være at du kobler til feil IP-adresse. Dette må i så fall korrigeres lokalt på ditt kontor.



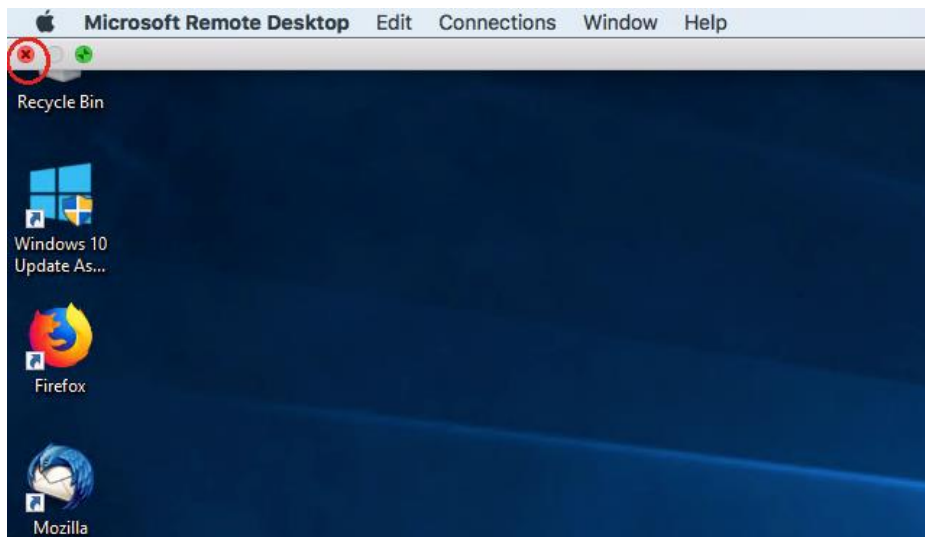
Den andre meldingen som kan komme, er følgende:



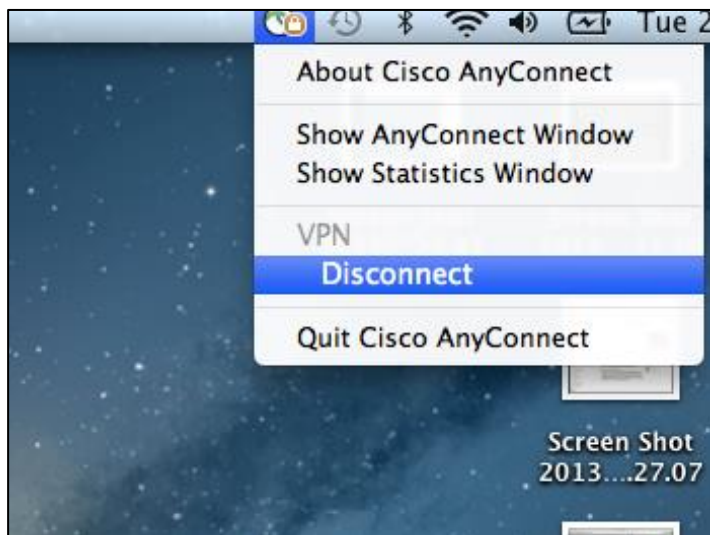
Dette kan tyde på at du har feil i domene\brukernavn eller innlagt passord. Passordet som etterspørres her, er Windows passordet på din jobb PC. Om skråstreken mellom domene og brukernavn står feil vei, er dette å anse som feil i brukernavn. Om du ikke har tilgang til denne informasjonen, må dette hentes ut fra din jobb PC.

## 5 FRAKOBLING

Når du er ferdig med å jobbe mot din jobb-PC, må du koble fra den eksterne tilkoblingen, (klikk på rødt kryss oppe til venstre i vinduet)



Du er da tilbake på din Mac. Klikk deretter på Cisco AnyConnect-ikonet på verktøylinjen helt øverst, og velg disconnect.



## 6 SKULLE DU MØTE PÅ PROBLEMER

Ulik programvare/oppsett/maskin kan medføre at dine skjermbilder ikke ser ut som de som vi har beskrevet i veilederen.

Norsk Helsenetts sitt kundesenter har åpent mandag til fredag fra 08:00 – 20:00, og kan nås på telefon 24 20 00 00 hvis det skulle være behov for det.