



Hjemmekontor

Obs! Oppsett av Hjemmekontor foregår i 3 trinn.

- Trinn 1. Systemsjekk. Gå igjennom dette dokumentet, **Hjemmekontor – Sjekkliste før installasjon**, punkt for punkt og sjekk at du har alt klart for installasjon.
- Trinn 2. Følg **alle** punkter i dokumentet, **Hjemmekontor – Installasjonsveiledning**, nøye. Fullfør **alle** operasjoner som er beskrevet der, og sjekk at du fortløpende får de resultatene som er beskrevet før du går videre til trinn 2.
- Trinn 3. Når ovenstående punkter er gjennomført og konstatert i orden, er du klar for pålogging til Hjemmekontor. Følg veiledningen i dokumentet, **Hjemmekontor – Bruksveiledning (dette dokumentet)**.

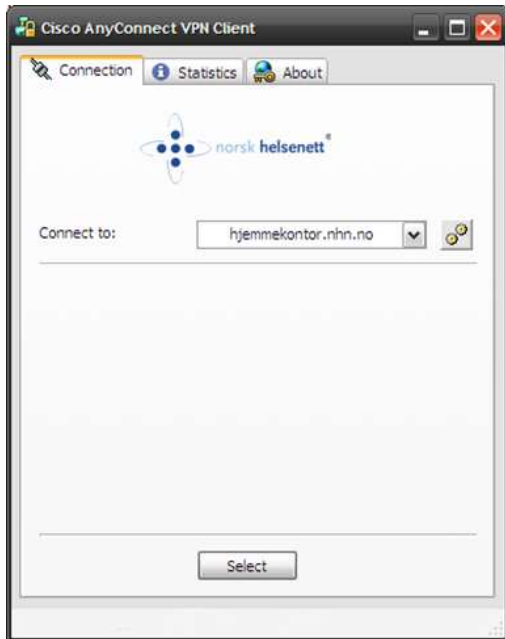
Innhold

1. Pålogging til kontoret hjemmefra	3
2. Tilgang til lokal utskrift.....	5
3. Avlogging	7
4. Skulle du møte på problemer	7

1. Pålogging til kontoret hjemmefra

Sett ditt personlige PKI smartkort i smartkortleseren.

1. Start **Cisco AnyConnect VPN**-klienten
Du taster inn hjemmekontor.nhn.no

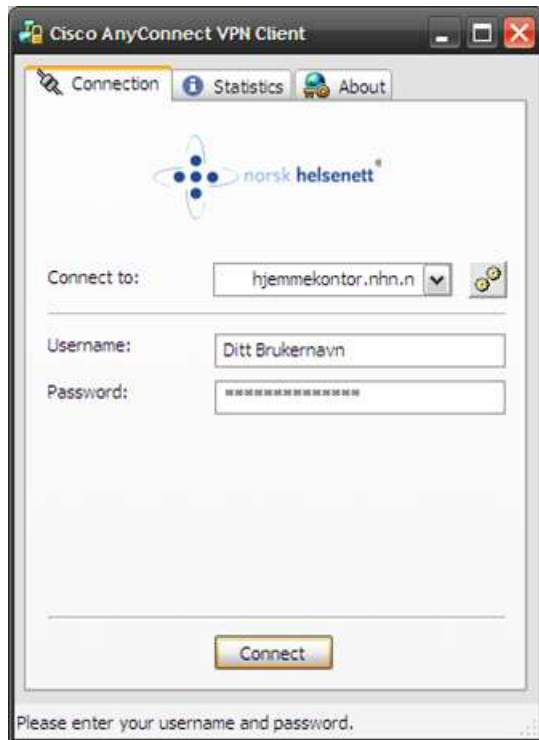


Skriv inn din PIN-kode, og klikk OK.

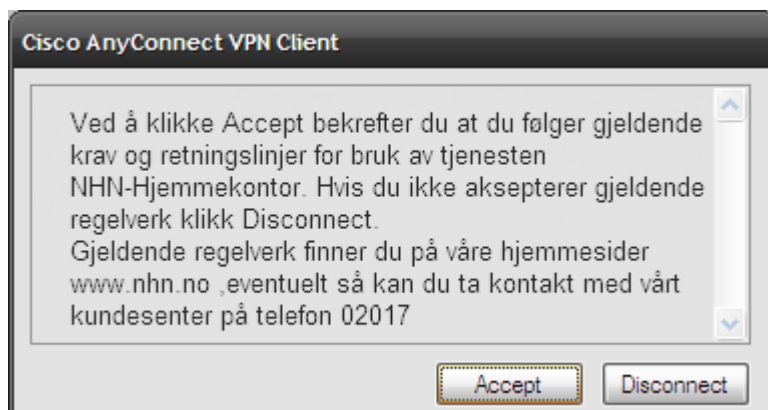


Oppgi din 4-sifrede PIN-kode for Smartkortet ditt.

Skriv inn ditt brukernavn og passord tildelt av Norsk Helsenett:



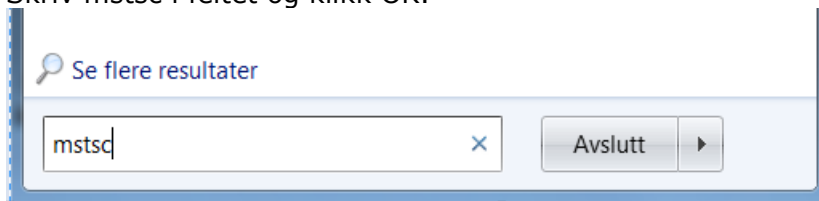
Trykk på Connect-knappen og du kobles nå til hjemmekontorløsningen, etter å ha godtatt betingelsene:



Du er nå pålogget nettet, og du kan nå koble til maskinen din.

Dersom du har Vista eller Win7, skriver du i søkefeltet som ligger i startmenyen. Dersom du har windows XP, starter du "kjør" og skriver i det feltet.

Skriv mstsc i feltet og klikk OK.



Skriv inn IP-adressen til datamaskinen du ønsker å ta kontakt med på kontoret (den IP-adressen du noterte i løpet av installasjonen på kontoret) og trykk **Koble til**



Da er du knyttet mot maskinen på jobben, men det gjenstår å logge seg inn på Windows på den aktuelle jobb maskinen din med brukernavn og passord.

Nå er du inne! Logg inn på dine programmer på vanlig måte.

NB! Dersom du ønsker å tilknytte en lokal skriver, gå til punkt 2 – Tilgang til lokal utskrift.

2. Tilgang til lokal utskrift

Printeren du skal benytte for lokal utskrift må være tilknyttet den PC-en du jobber på med en USB-kobling.



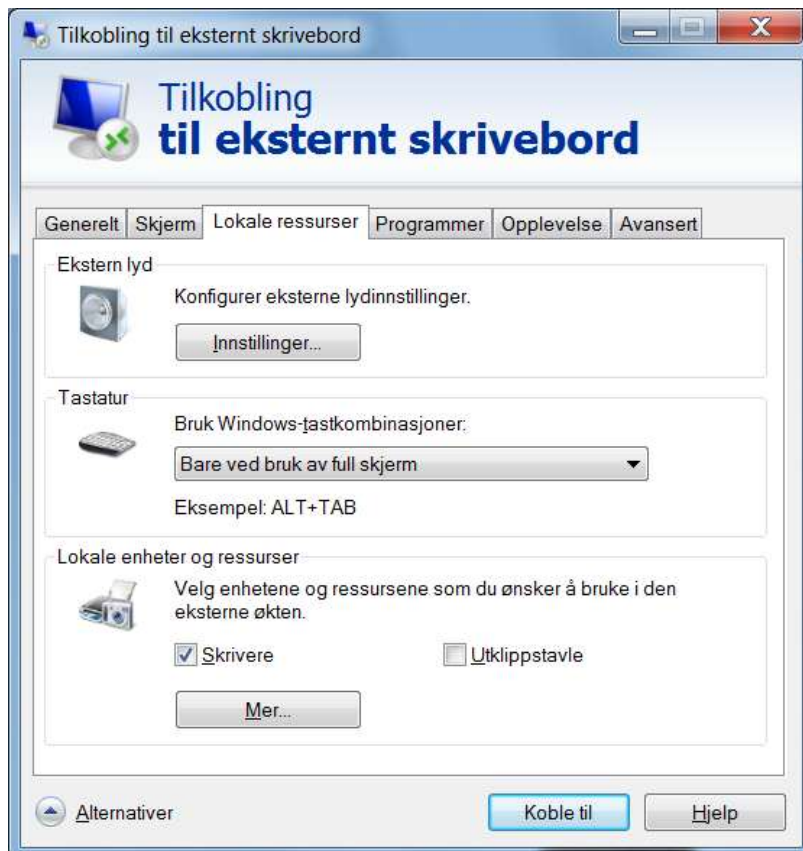
Det må være avkrysset i RDP-klienten for at lokale printere skal videreføres. Merk at dersom du har lagt til din lokale skriver, trenger du ikke gjøre det

hver gang du logger på.

Trykk Alternativer



Under **Lokale enheter og ressurser**, hak av for skrivere



Driveren må være installert lokalt på terminalserveren i de fleste tilfeller. Ta kontakt med din lokale IT-ansvarlige vedrørende dette.

3. Avlogging

For å avslutte tilkoblingen til Hjemmekontor finner du dette ikonet nede til høyre:



Klikk på denne og du får opp følgende:



Velg Disconnect

4. Skulle du møte på problemer

Ulike programvarer, oppsett og maskiner kan medføre at dine skjermbilder ikke ser ut som de som vi har beskrevet.

Det kan også hende at du møter problemer selv om du følger instruksjonene i dette dokumentet.

For de som har Hjemmekontor har Norsk Helsenetts kundesenter åpent alle virkedager i tiden 08:00–20:00. Vårt kundesenter kan nås på telefon 02017. De kan hjelpe deg til å komme igjennom de operasjonene som er beskrevet i denne veiledningen. De kan sannsynligvis også gi tips om hva som er fornuftige tiltak om resultatene ikke blir som forventet. De kan ikke ta ansvar for å få løsningen til å fungere på din hjemmemaskin, men de vil være behjelpelige med å sette deg i kontakt med riktig teknisk personell.